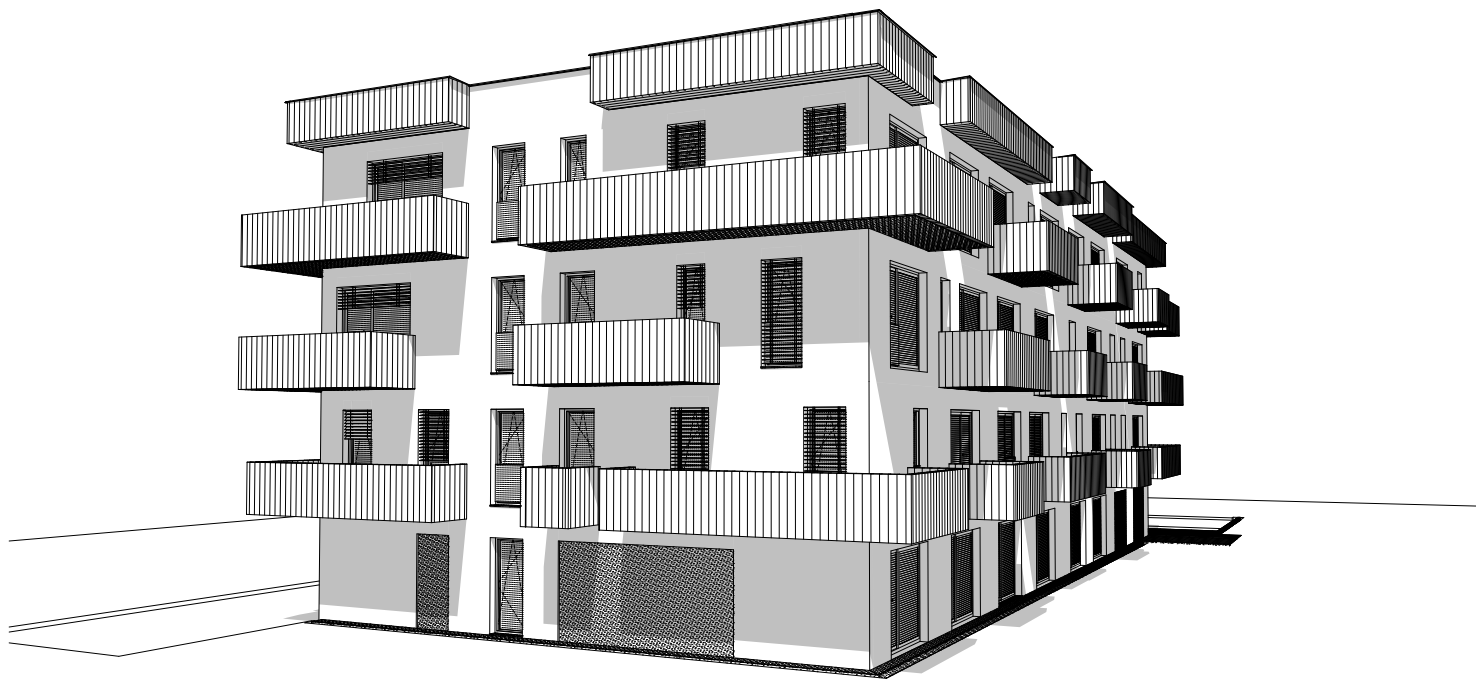


3D SCHÉMA POHLEDU P1



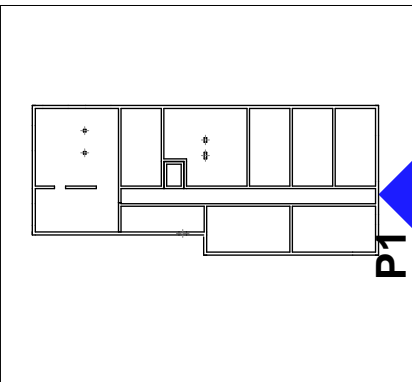
LEGENDA POVRCHOVÝCH ÚPRAV

OZNAČENÍ	NÁZEV
A	FASÁDA - OMÍTKA SILIKÁTOVÁ NA KONTAKTNÍ ZATEPLOVACÍ SYSTÉM BARVA SVĚTLE BÉŽOVÁ
B	FASÁDA - OMÍTKA SILIKÁTOVÁ NA KONTAKTNÍ ZATEPLOVACÍ SYSTÉM BARVA ANTRACITOVÁ
C	OBKLAD KOMPOZITNÍMI PANELE S VERTIKÁLNÍ STRUKTUROU BARVA SVĚTLE BÉŽOVÁ
D	KLEMPÍRSKÉ PRVKY - VIZ STŘECHA, BARVA ANTRACIT OPLECHOVÁNÍ ATIK ...
E	OKNO - OTEVÍRAVÉ / SKLOPNÉ / FIX, TROJSKLO, HLINÍK BARVA BÉŽOVÁ
F	DVEŘE - OTOČNÉ, VSTUPNÍ, BEZPEČNOSTNÍ, HLINÍK BARVA BÉŽOVÁ
G	CENTRÁLNÍ REKUPERAČNÍ JEDNOTKA STŘEŠNÍ PŘÍPOJENÍ VČ. POTRUBÍ
H	KASKÁDA 3 TEPELNÝCH ČERPADEL VZDUCH-VODA BARVA BILÁ

INFORMACE

- DISPOZIČNÍ ŘEŠENÍ TECHNICKÉ MÍSTNOSTI JE PODROBNĚ ŘEŠENO V ČÁSTI PROJEKTOVÉ DOKUMENTACE - VYTÁPĚNÍ (ŘEŠENO V PROVÁDECI DOKUMENTACI)
- SAMOSTATNĚ JSOU ŘEŠENY DÍLČÍ PROJEKTY PROFESÍ A SPECIALIZACÍ.
- V PŘÍPADĚ NEJASNOSTÍ MEZI STAVEBNÍ ČÁSTÍ PROJEKTU A PROJEKTU POŽÁRNÉ BEZPEČNOSTNÍHO ŘEŠENÍ JE PBR VŽDY PRIORITY
- PŘI REALIZACI JAKÉKOLI DÍLČÍ ČÁSTI OBJEKTU JE NUTNÉ POUŽÍVAT KOMPLETNÍ DOKUMENTACI VČETNĚ VŠECH PŘÍLOH
- VÝKRESOVÁ DOKUMENTACE JE ZPRACOVÁNA V ROZSAHU PRO STAVEBNÍ POVOLENÍ. SPECIFIKACE PŘEDEVŠÍM KLEMPÍRSKÝCH, ZÁMEČNICKÝCH A TRUHLÁŘSKÝCH VÝROBKŮ SE UPŘESNÍ V DALŠÍ FÁZI DOKUMENTACE DLE POTŘEBY INVESTORA A DODAVATELE
- PODROBNOSTI K BAREVNOSTI POVRCHŮ SE UPŘESNÍ PŘED POČÁTKEM VÝSTAVBY DLE POŽADAVKŮ INVESTORA A DOTČENÝCH ORGÁNŮ
- ROZMÍSTĚNÍ A TVAR NÁBYTKU, ŘEŠENÍ KUCHYŇSKÉ LINKY ATD. JE VYKRESLENO POUZE ORIENTAČNĚ, NENÍ SOUČÁSTÍ ZADÁNÍ, NUTNO UPŘESNIT S DODAVATELEM PŘED REALIZACÍ STAVBY
- 3D SCHÉMATA MAJÍ POUZE ILUSTRATIVNÍ CHARAKTER PRO LEPŠÍ ORIENTACI, NĚKTERÉ DETAILY A BARVY NEMUSÍ ODPOVÍDAT SKUTEČNOSTI
- DALŠÍ POTŘEBNÉ INFORMACE - VIZ ČÁST DOKUMENTACE D1 VČETNĚ VÝPISU PRVKŮ

SCHÉMA 1: 750



±0,000 = 227,10 m n.m.

NÁZEV	LOKALITA
BYTOVÉ DOMY HOLEŠOV	OKRES KROMĚŘÍŽ, ZLÍNSKÝ KRAJ
NOVOSTAVBA BYTOVÝCH DOMŮ "A" + "B"	KATASTRÁLNÍ ÚZEMÍ HOLEŠOV

ZADAVATEL
STUPEŇ DOKUMENTACE

DOKUMENTACE PRO POVOLENÍ STAVBY

ARCHITEKTONICKÉ ŘEŠENÍ:	AUTOŘI NÁVRHU:	ING. ARCH. ROSTISLAV JAKUBEC Ing. TOMÁŠ INDRA
ATX Architekti, s.r.o. Soukopova 536/13 602 00 Brno Tel.: +420 605 409 870 E-mail: atx@atxarchitekti.cz www.atxarchitekti.cz		

ARCHITEKTONICKO STAVEBNÍ ŘEŠENÍ	SO 102
---------------------------------	--------

ING. JIŘÍ ŠTASTNÝ	Ing. JIŘÍ ŠTASTNÝ
PROJEKČNÍ A INŽENÝRSKÁ ČINNOST	Ing. JIŘÍ ŠTASTNÝ Ing. TOMÁŠ INDRA

ČÍSLO VÝKRESU	D.1.1.2.3.1	DATUM	12.11.2025
NÁZEV VÝKRESU	P1 POHLED JIHOVÝCHODNÍ	FORMÁT	6x A4
		PAPÉR	
		MĚŘÍTKO	1:50